

Miękkie kapitały a dobrobyt materialny – wyzwania dla Polski

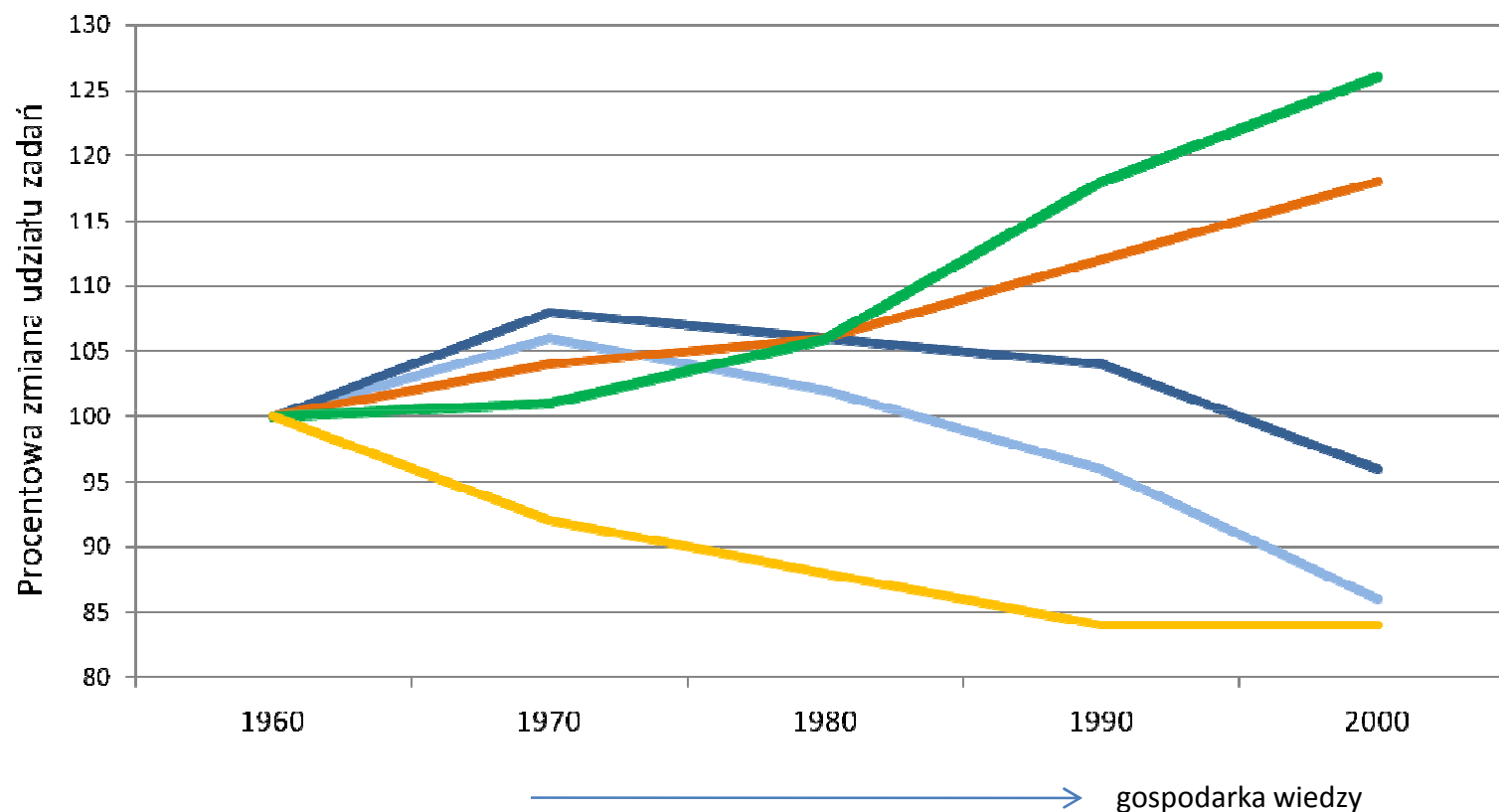
Janusz Czapiński

Seminarium

Centrum Europejskich Studiów Regionalnych i Lokalnych

31.03.2011

— Rutynowe poznawcze
 — Rutynowe manualne
 — Nierutynowe analityczne
— **Nierutynowe interaktywne**
 — Nierutynowe manualne



Źródło danych: Autor, Levy, Murnane(2003).

Oczekiwane na rynku pracy w USA umiejętności pracowników ze względu na typ zadań w okresie 1960-2002 (rok 1960 jako 100 dla każdego z rodzajów umiejętności)

Miękkie kapitały

Kapitał ludzki odpowiada za efekt rywalizacji indywidualnej: im wyższy tym wyższa względna pozycja ekonomiczna jednostki w grupie; wzrost przeciętnego poziomu kapitału ludzkiego członków grupy zwiększa pośrednio (poprzez system podatków) dobrobyt materialny całej grupy; **molekularna ścieżka rozwoju**.

Kapitał kreatywny jest odpowiedzialny głównie za konkurencyjność regionów i miast; obejmuje charakterystykę rynku pracy (udział pracowników twórczych w populacji zatrudnionych), lokalne czynniki sprzyjające osiedlaniu się na danym terenie ludzi utalentowanych i rozwojowi nowoczesnych technologii.

Kapitał intelektualny rozumiany jest zazwyczaj jako zasób przedsiębiorstwa. Jest zatem analizowany z punktu widzenia przewagi danego podmiotu gospodarczego na lokalnym lub globalnym rynku. Można jednak także poprzez agregowanie cech intelektualnych jednostek oraz naukowe osiągnięcia wspólnoty tworzyć regionalne i krajowe miary kapitału intelektualnego.

Kapitał społeczny odpowiada za efekt rywalizacji grupowej (konkurencyjność wspólnot miejskich, regionalnych, narodowych): im wyższy tym wyższa względna pozycja ekonomiczna wspólnoty; **wspólnotowa ścieżka rozwoju**. Pomostowy kapitał społeczny – łączący członków społeczeństwa z różnych grup -- jest istotą obywatelskości
Niski kapitał społeczny: *Chodźmy szybciej, ich jest dwóch a my sami*

Ranking 19 krajów europejskich w zakresie wybranych wskaźników czterech miękkich kapitałów (porządek wg indeksu aktywności obywatelskiej)

Kraj	Kapitał ludzki		Kapitał intelektualny	Kapitał kreatywny	Kapitał społeczny		
	PISA 2009	Liczba lat nauki (WB, lata 90.)	Kapitał intelektualny wskaźnik ogólny ^a	Kapitał kreatywny wskaźnik ogólny ^b	Zaufanie ^c	Indeks etyki korporacyjnej (GLOBE, 1996/97)	Indeks aktywności obywatelskiej ^d
Szwecja	14	2	8	2	2	6	1
Dania	8	5	7	3	1	1	2
Norwegia	9	1	10	6	3	3	3
Holandia	2	8	5	4	4	2	4
Austria	13	14	4	10	8	8	5
Belgia	4	10	9	7	11	9	6
Irlandia	10	12	16	8	7	10	7
Finlandia	1	4	3	1	5	4	8
Wielka Brytania	6	9	6	5	12	5	9
Niemcy	3	3	1	9	9	7	10
Francja	11	6	12	11	13	17	11
Słowenia	5	15	11	14	16	13	12
Hiszpania	17	18	14	12	6	12	13
Włochy	16	17	2	15	10	14	14
Portugalia	15	19	17	18	18	11	15
Grecja	18	13	18	13	14	15	16
Węgry	12	11	13	16	15	16	17
Polska	7	7	15	17	17	19	18
Rumunia	19	16	19	19	19	18	19

a Iloraz inteligencji ((Lynn, Vanhanen, 2006), liczba patentów o zasięgu światowym (The Global Competitiveness Report 2010-2011) i liczba publikacji o zasięgu światowym w stosunku do liczby naukowców (European Commission, 2007)

b Wielkość klasy kreatywnej (ILO, 2009), liczba badaczy w stosunku do ogółu pracujących (European Commission, 2007) i nakłady na R&D (European Commission, 2007)

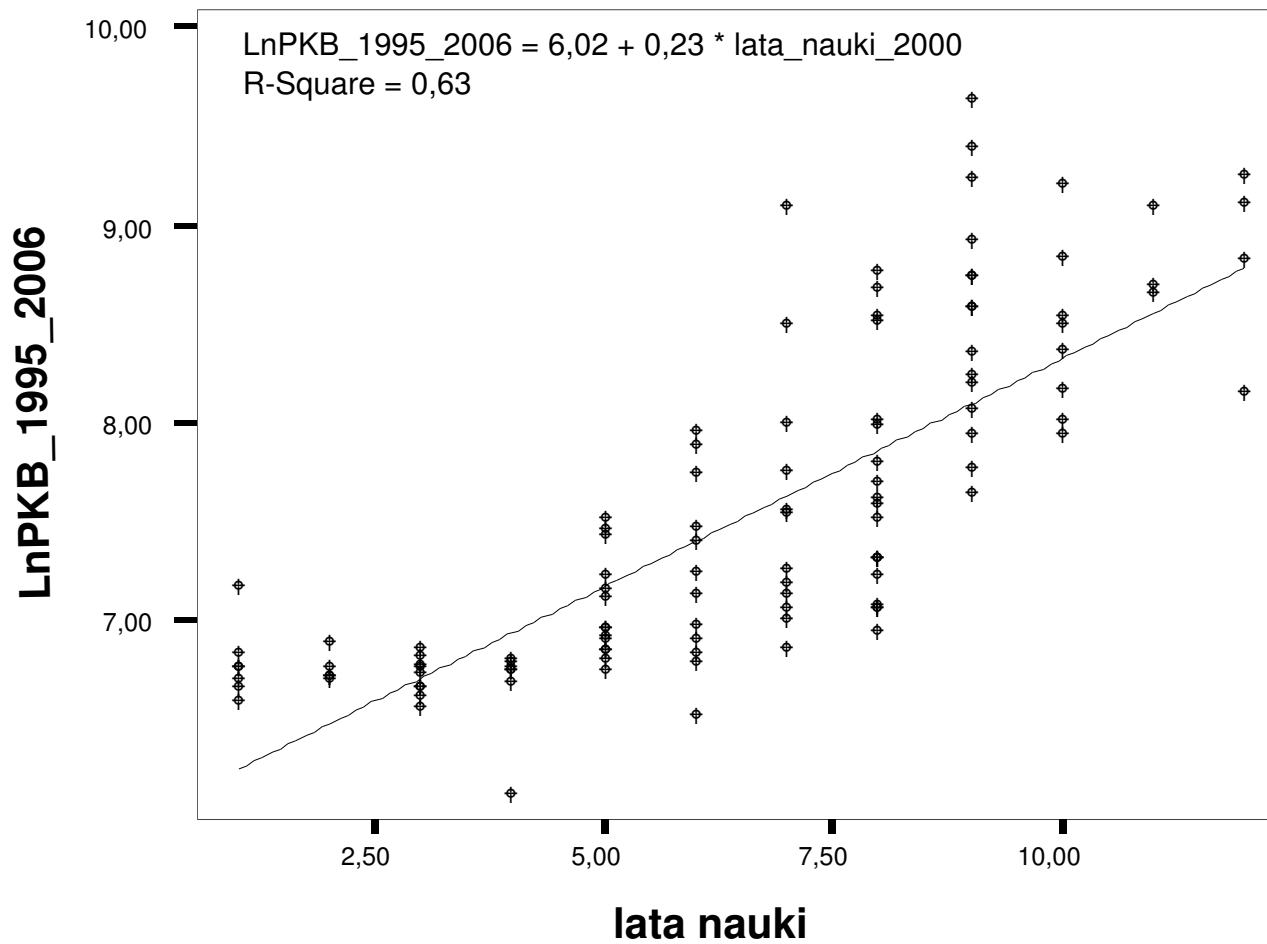
c World Values Study, lata 90.

d Aktywność w 12 typach dobrowolnych organizacji (Center for Democracy and Civil Society (.http://www.uscidsurvey.org/) raport z 20 września 2007)

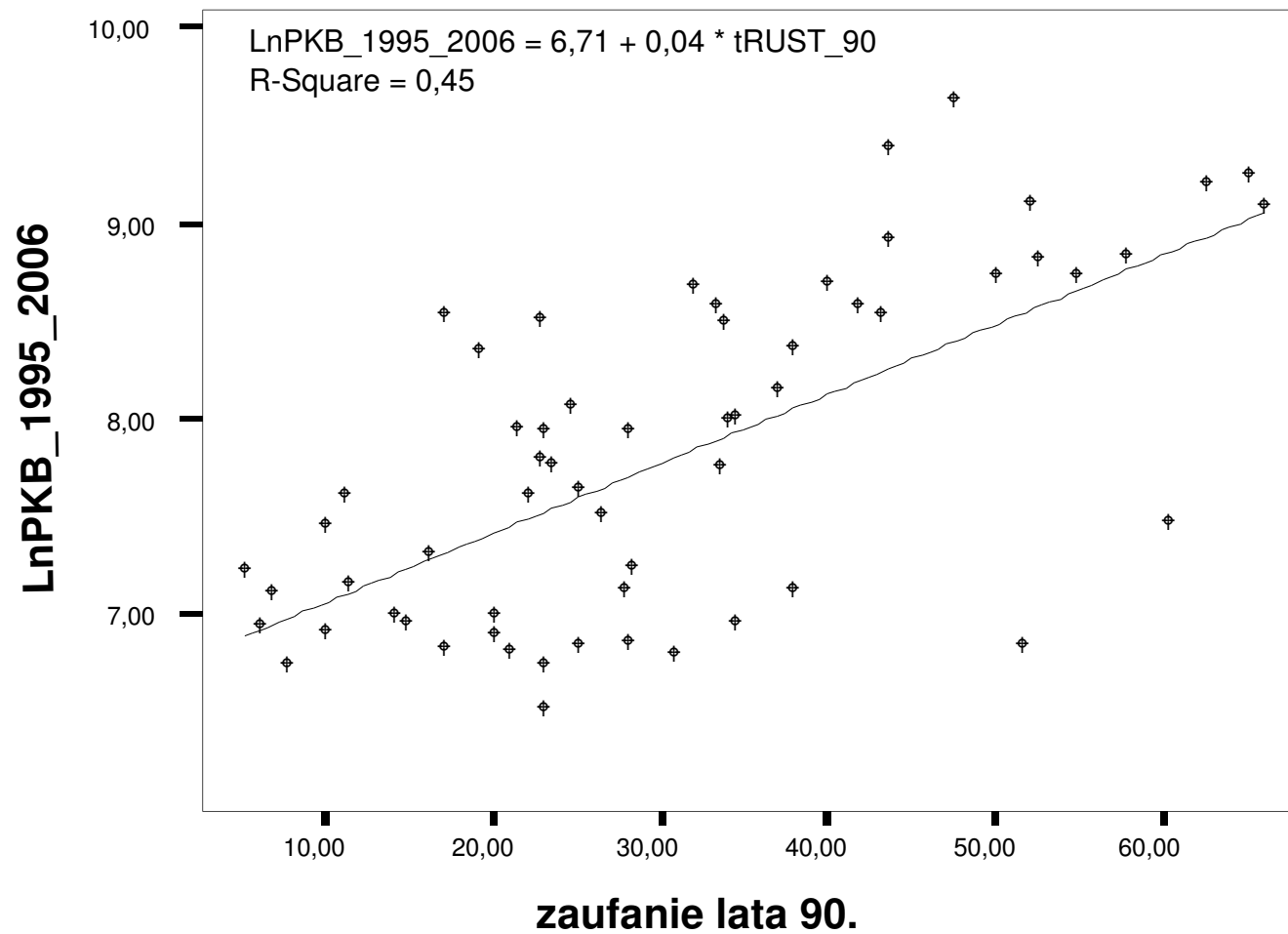
Kapitał ludzki jest pierwotną ścieżką rozwoju ekonomicznego wspólnoty; jest zatem szczególnie efektywny we wspólnotach słabiej rozwiniętych; kapitał społeczny decyduje o wzroście dobrobytu dopiero po osiągnięciu przez wspólnotę pewnego progu rozwoju generowanego przez kapitał ludzki.

Zatem:

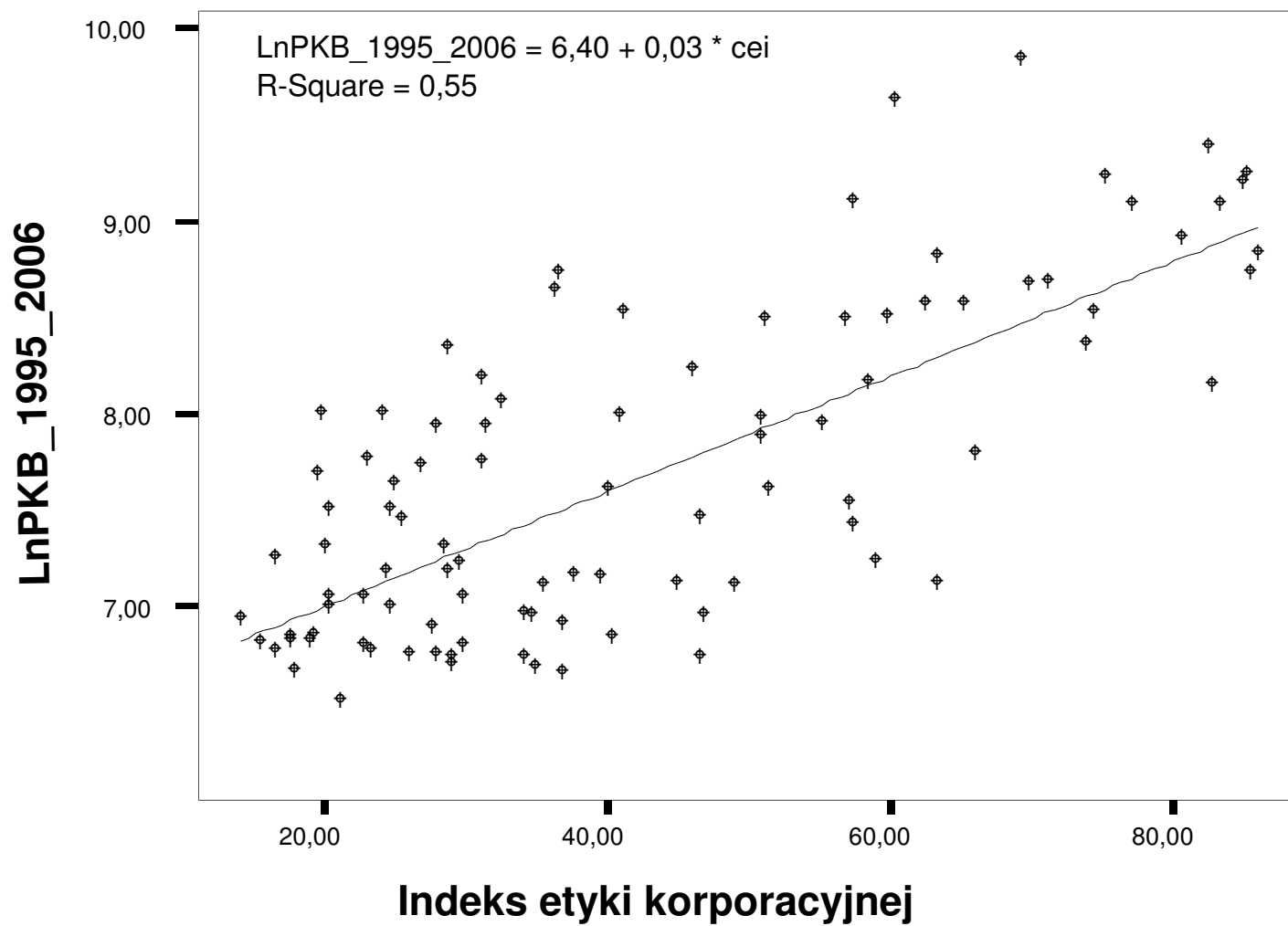
Kapitał ludzki jest decydującą przesłanką wzrostu dobrobytu krajów słabiej rozwiniętych, a kapitał społeczny jest decydującą przesłanką rozwoju ekonomicznego krajów wyżej rozwiniętych.



Regresja logarytmu zmiany PKB na poziom wykształcenia społeczeństwa
($N = 115$)

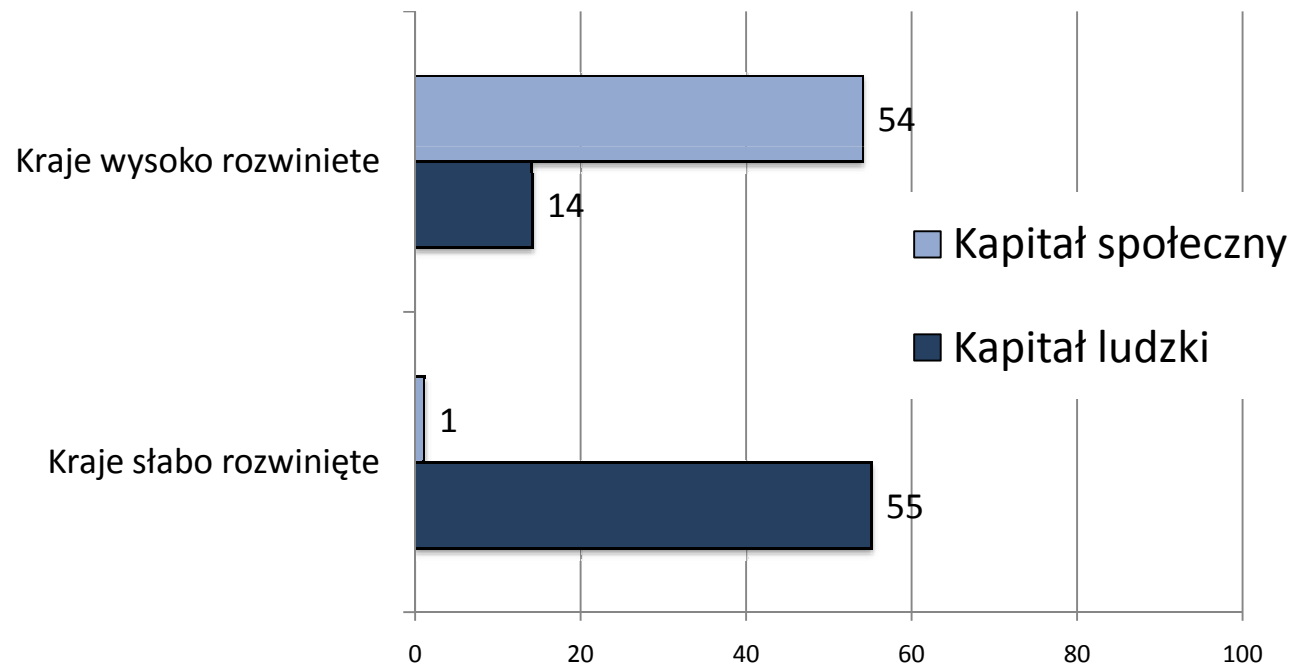


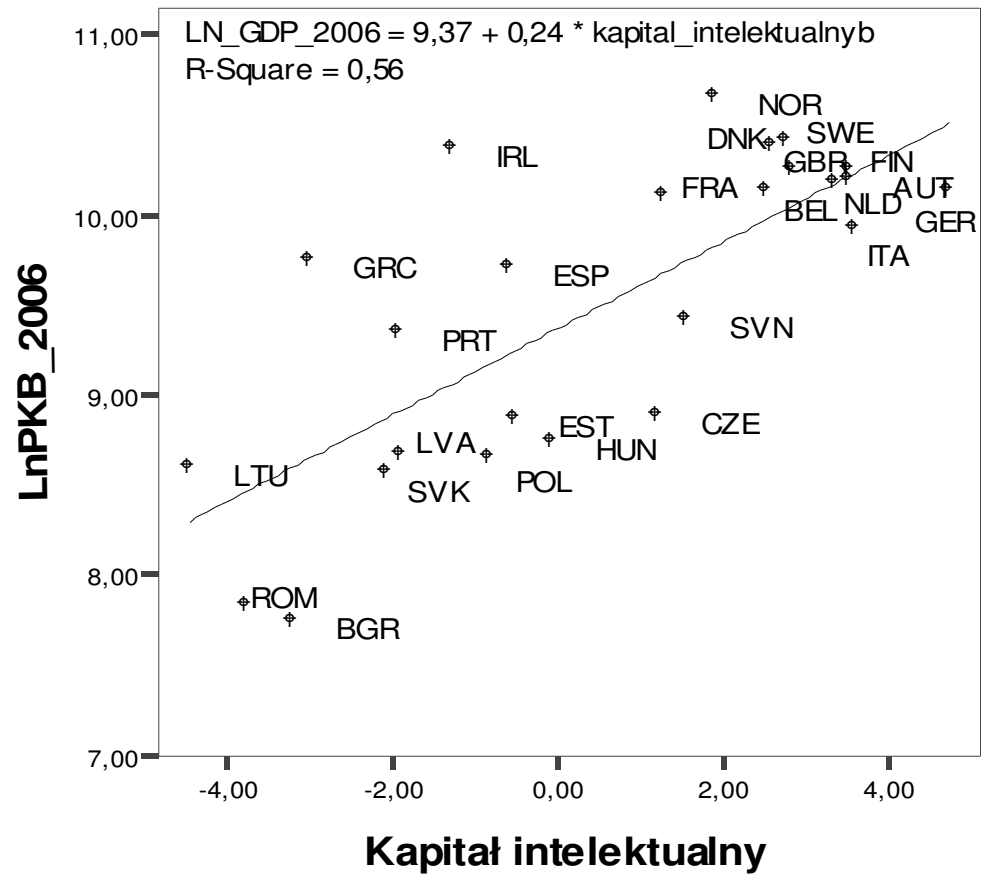
Regresja logarytmu wzrostu PKB w latach 1995-2006 na poziom zaufania z lat 90 XX wieku w grupie 60 krajów



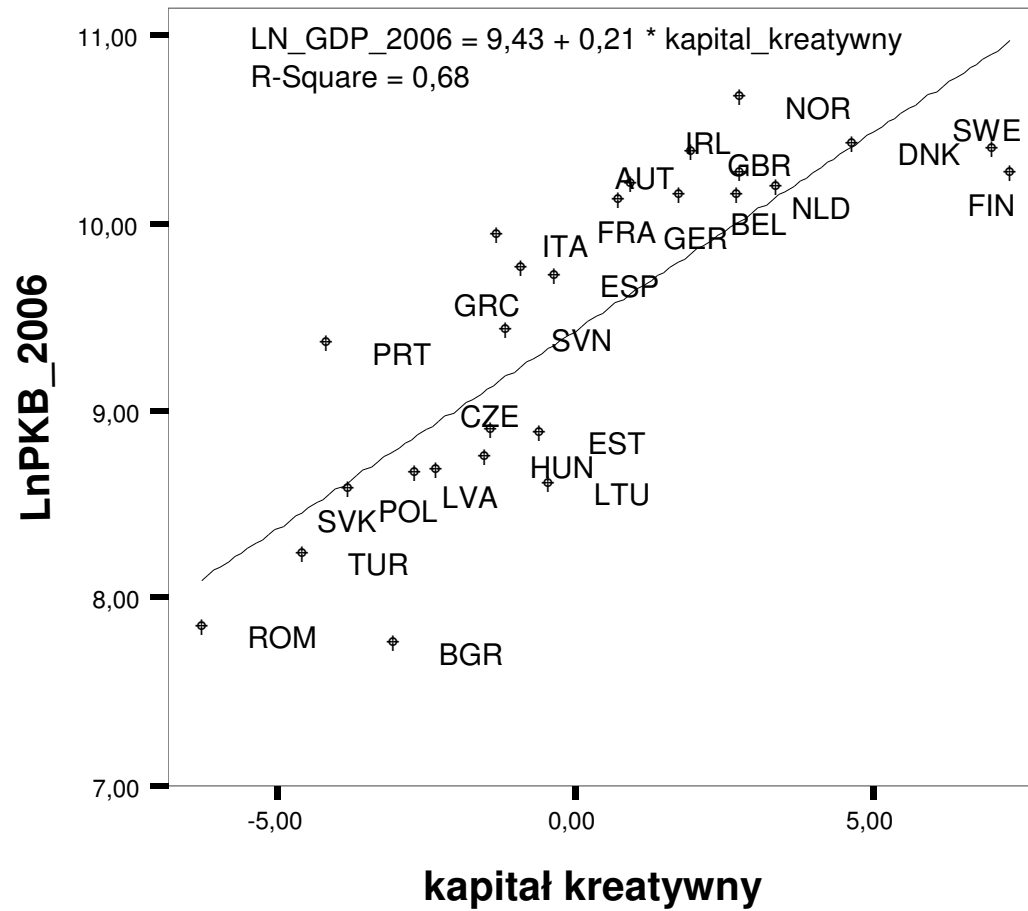
Regresja logarytmu wzrostu PKB w latach 1995-2006 na indeks etyki korporacyjnej w 1998 r. w grupie 97 krajów

Znaczenie kapitału ludzkiego (wykształcenie w latach 90.) i kapitału społecznego (zaufanie w latach 90.) dla wyjaśnienia logarytmu wzrostu PKB per capita w latach 1995–2006 w grupie 36 bogatych i 75 ubogich krajów (wg poziomu w 1995 r.)
procent wariacji wyjaśnionej przez dany kapitał

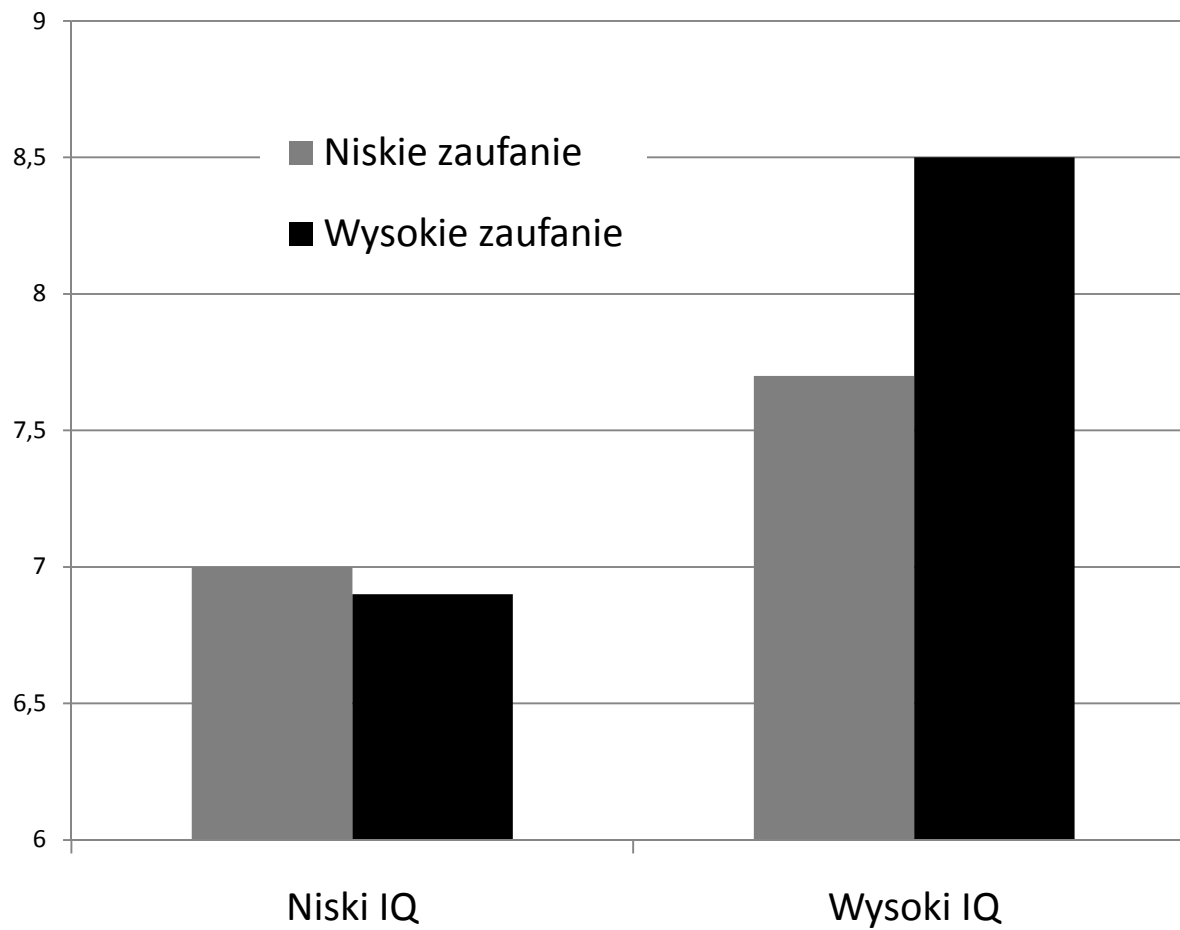




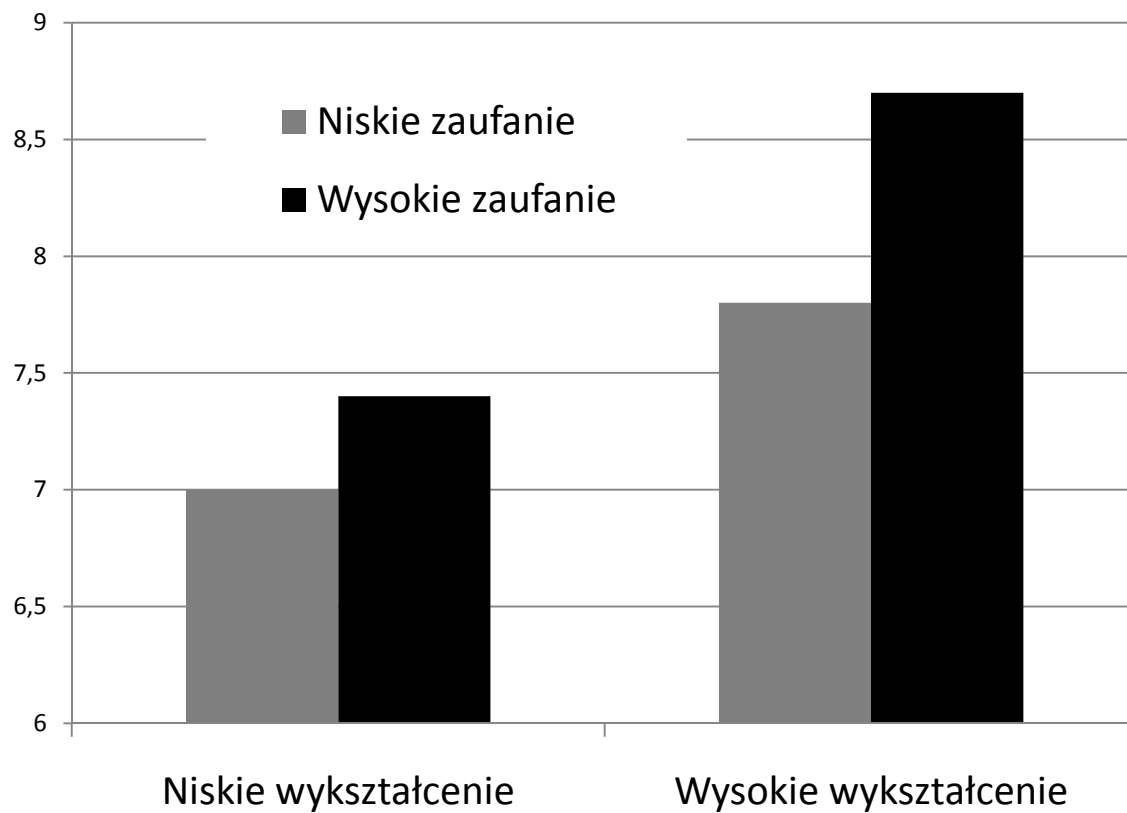
Regresja logarytmu PKB w 2006 r. na kapitał intelektualny w krajach europejskich



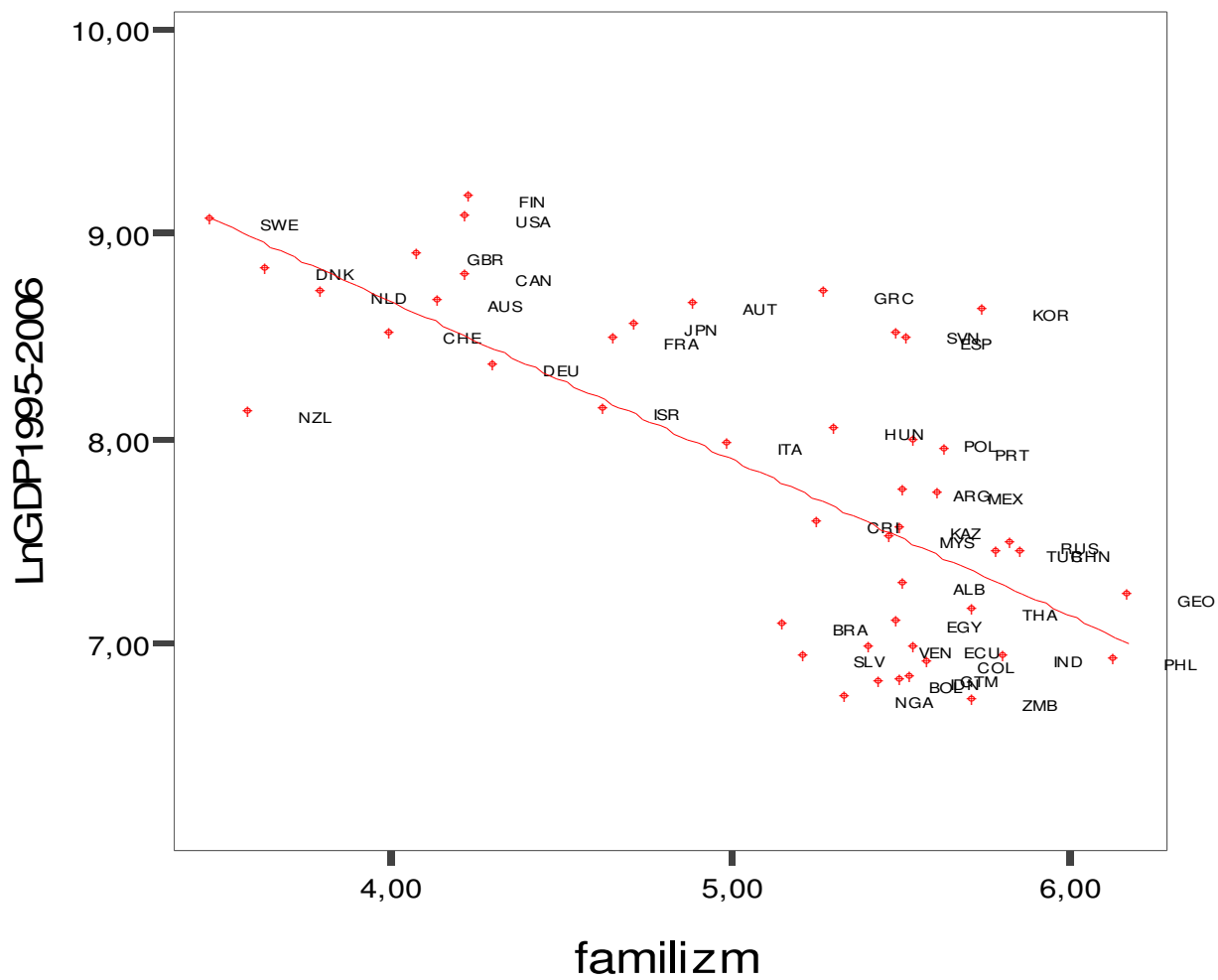
Regresja logarytmu PKB w 2006 r. na kapitał kreatywny w krajach europejskich



Efekt synergii poziomu ilorazu inteligencji i uogólnionego zaufania w zakresie logarytmu wzrostu PKB w latach 1995-2006 w grupie 59 krajów



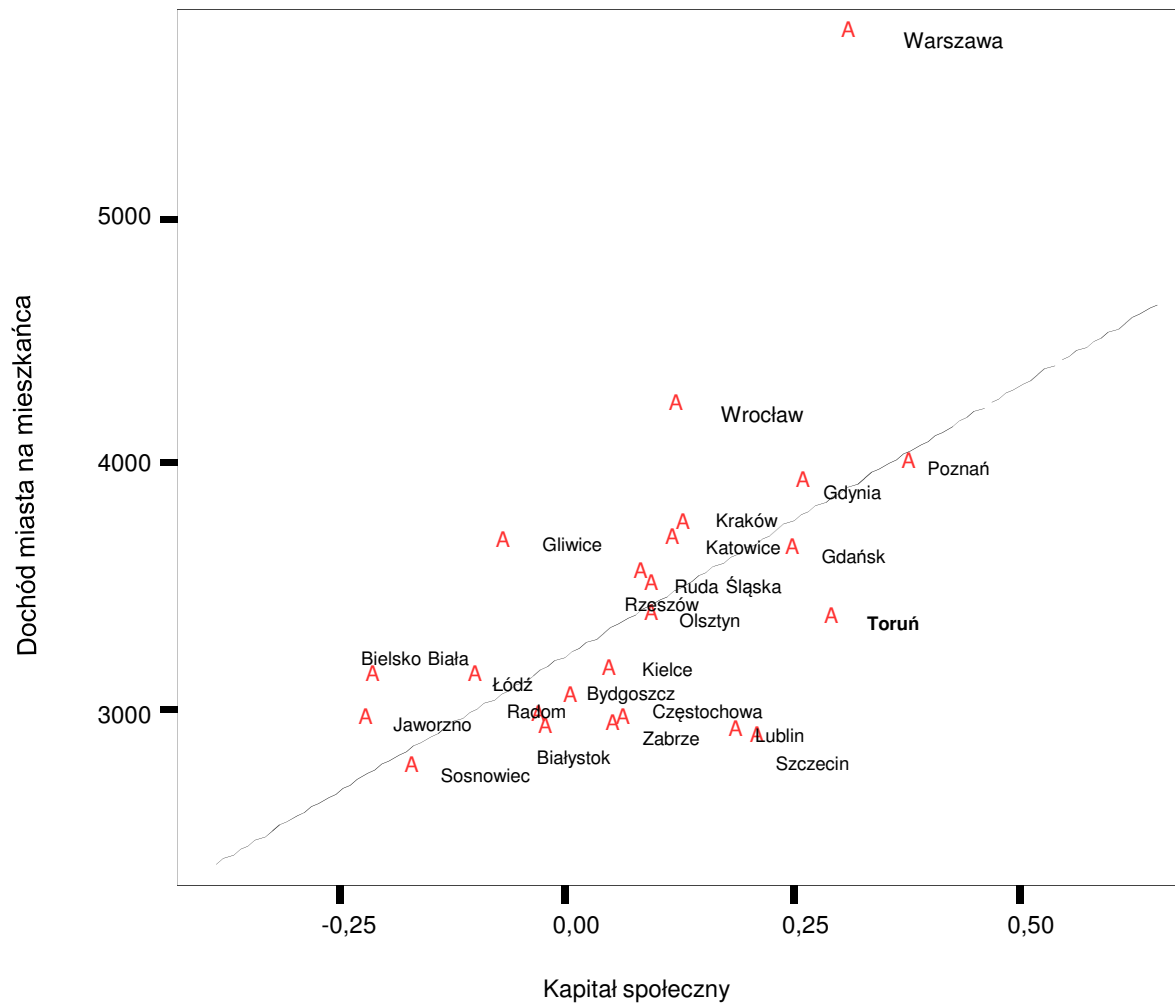
Efekt synergii poziomu wykształcenia i uogólnionego zaufania w zakresie logarytmu wzrostu PKB w latach 1995-2006 w grupie 58 krajów



$R^2 = 0,51$

Związek między familizmem i zmianą log. PKB per capita w latach 1995-2006 w 47 krajach

Źródło danych: familizm – GLOBE 1996/97, PKB - WB



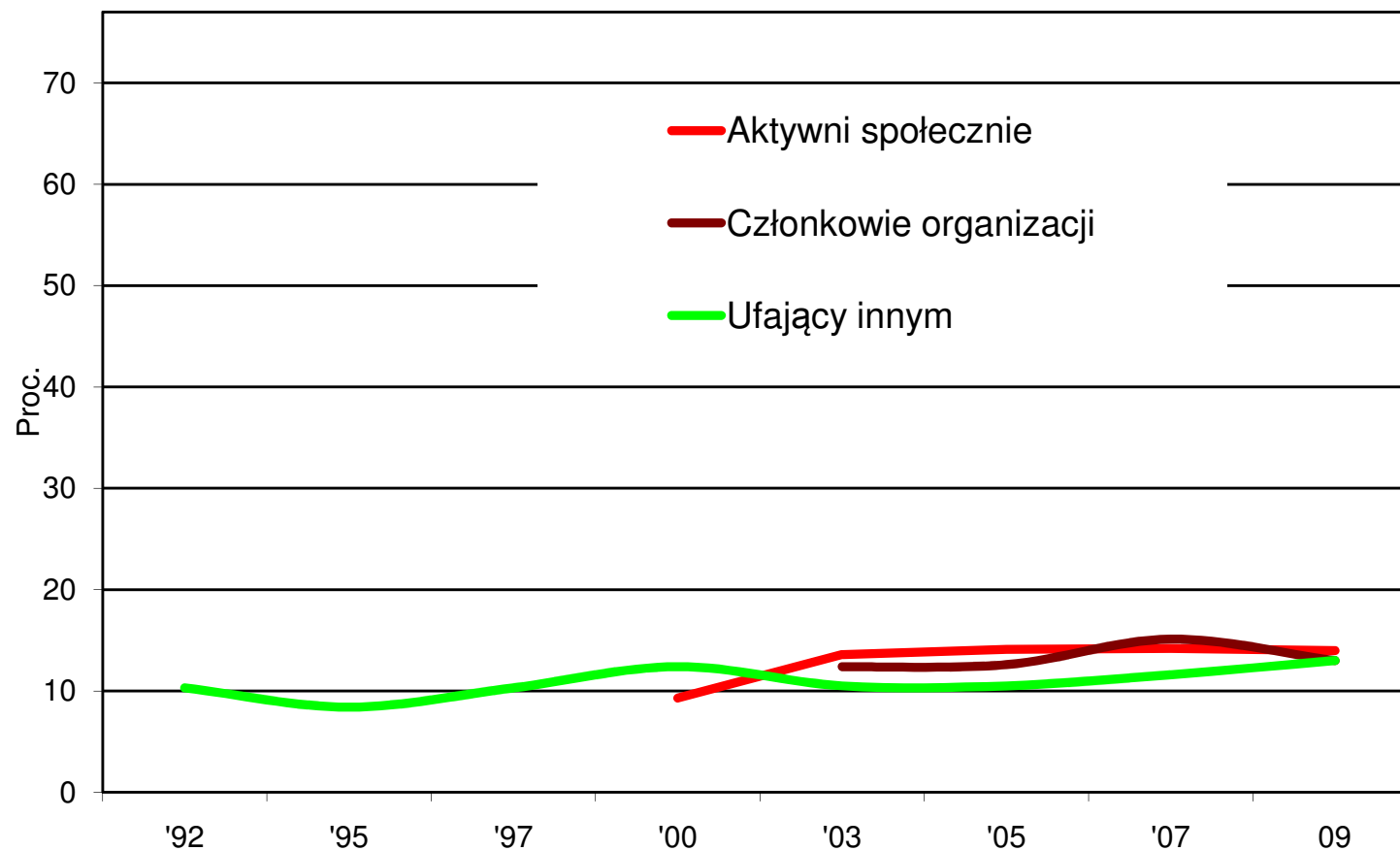
$R^2=0,31$ $p<0,01$

Dochód miasta na mieszkańca w 2009 r. a kapitał społeczny w 2009 r.

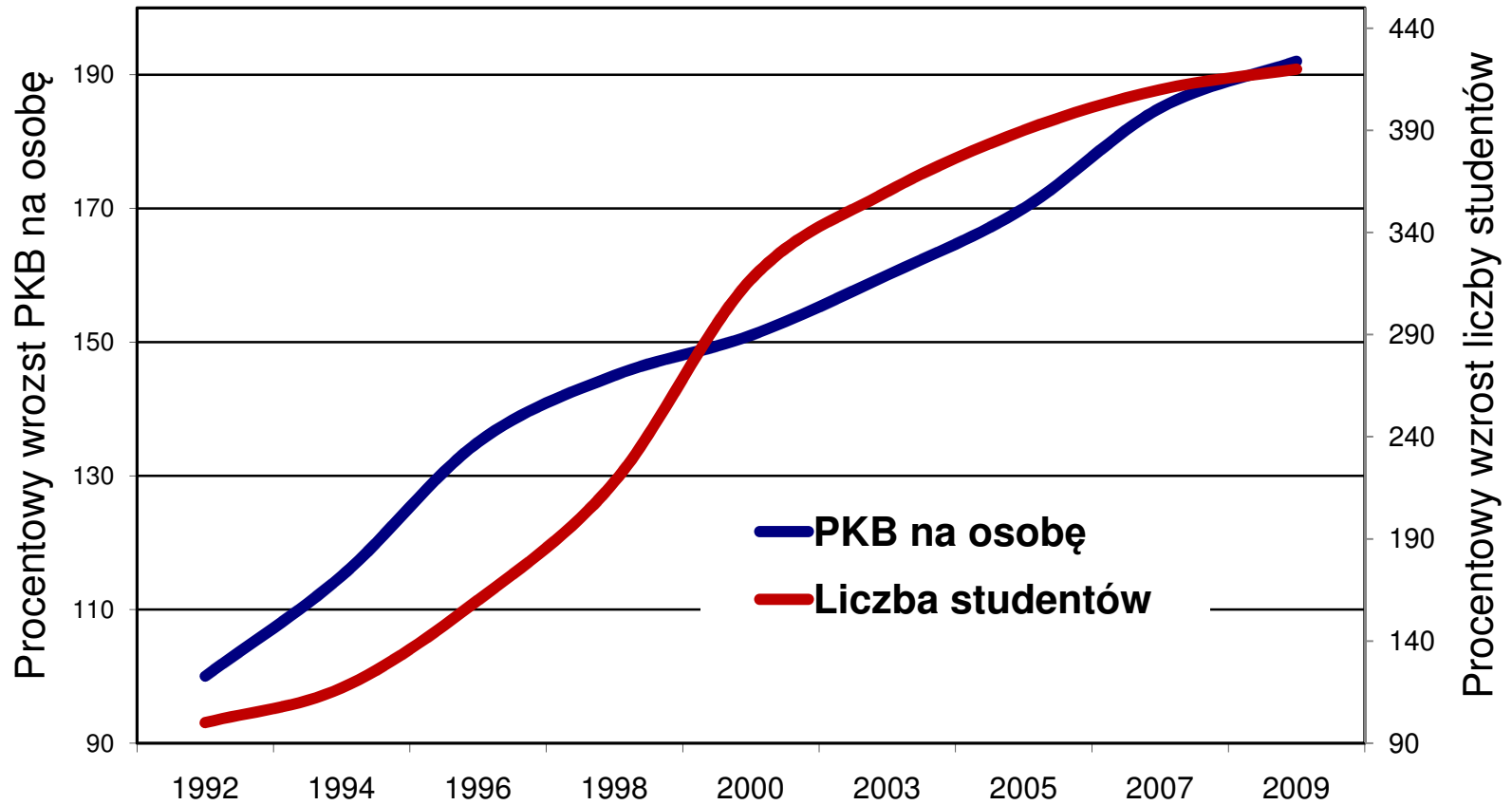
Źródło danych: Diagnoza Społeczna 2009

Kapitał społeczny w III RP

Odsetek osób ufających innym ludziom, należących do co najmniej jednej organizacji i angażujących się w minionym roku w działania na rzecz społeczności lokalnej



Dzięki czemu się dotychczas rozwijaliśmy?



Najbardziej i najmniej rozwinięte branże przemysłowe w Polsce w stosunku do UE

Rodzaj przemysłu	Produkcja w Polsce w 2006 r. jako procent produkcji UE w 2002
górnictwo metali nieżelaznych	373
koksoowniczy	274
górnictwa węgla kamiennego	59
elektrociepłowniczy	28
górnictwa węgla brunatnego	16
solii	11
elektroniki profesjonalnej	1,3
aparatury pomiarowej	1,1
biotechnologiczny	1,1
sprzętu optycznego i fotograficznego	1,0
lotniczy i kosmiczny	0,5
maszyn biurowych i komputerów	0,4

Źródło: Andrzej Karpiński, Dialog wokół przyszłości przemysłu, *Dialog*, 2009, 3-4

Wnioski

Rzeczywisty rozwój wspólnoty po przekroczeniu pewnego progu rozwoju zależy bardziej od kapitału społecznego niż od kapitału ludzkiego

Rzeczywisty rozwój ekonomiczny Polski, jako kraju słabo rozwiniętego, zależał dotychczas przede wszystkim od kapitału ludzkiego, miał zatem charakter molekularny a nie wspólnotowy

Czy dalszy rozwój Polski po przekroczeniu progu krajów rozwiniętych jest możliwy przy obecnym poziomie kapitału społecznego?

Jaki jest próg rozwoju, przy którym kapitał społeczny zyskuje większe niż kapitał ludzki znaczenie jako przesłanka dalszego wzrostu dobrobytu?

Analiza empiryczna trendów w porównaniach międzynarodowych sugeruje, że progiem tym jest 10-12 tys. dolarów PKB per capita w dolarach z 2000 r.

Polska przy wzroście średnio rocznie 2,5-3 proc. osiągnie ten próg za 8-10 lat. Jeśli w tym okresie nie wzrośnie w naszym kraju poziom kapitału społecznego, dalszy rozwój gospodarczy Polski zostanie zahamowany lub znacznie spowolniony niezależnie od stopnia inwestycji w kapitał ludzki.

Gdzie budować kapitał społeczny?

Szkoła

Administracja publiczna

Firmy

Kościół?