

**SŁAWOMIR GZELL**

# **MIASTO JAKO PRZEDMIOT BADAŃ URBANISTYKI**

**>>MIASTO JAKO PRZEDMIOT BADAŃ NAUKOWYCH<<  
KONFERENCJA NAUKOWA  
EUROREG, UNIWERSYTET WARSZAWSKI  
24-25 CZERWCA 2008R.**

## **1. WSTĘP.**

## **2. ANALIZA TEKSTÓW OPUBLIKOWANYCH W LATACH 1971 I 1982.**

## **3. MIASTO PO ROKU 1982 - NOWE ZJAWISKA I STAN BADAŃ.**

- 3.1. W roku 1982 świat był już po rewolucji postmodernistycznej ....
- 3.2. Rozproszenie to stan miasta, z jakim mamy dziś do czynienia.
- 3.3. Forma nowego, rozpraszającego się miasta powinna być głównym celem wszelkich opracowań urbanistycznych).
- 3.5. Tworzenie ładu przestrzennego powinno stać się powszechnie zauważalnym procesem ...
- 3.6. Strategie tworzenia ładu przestrzennego w mieście ...

## **4. MIASTO PO ROKU 2008 - KIERUNKI BADAŃ A WIARYGODNOŚĆ PROGNOZY.**

- 4.1. Nowe Planowanie ...
- 4.2. Zmiany idą tak szybko, że dziś mówi się o nadchodzącej w najbliższej przyszłości przebudowie rozproszonych przedmieść.
- 4.3. ...nie obejdzie się bez namysłu nad nową definicją urbanistyki.

## **Analizy:**

- 1) tekstów z lat 1971 i 1982,**
- 2) zmian, jakie dokonały się po 1982r.,**
- 3) prac.**

**Analizy te tworzą punkt wyjścia dla diagnozy możliwej do postawienia w dniu dzisiejszym, opisując:**

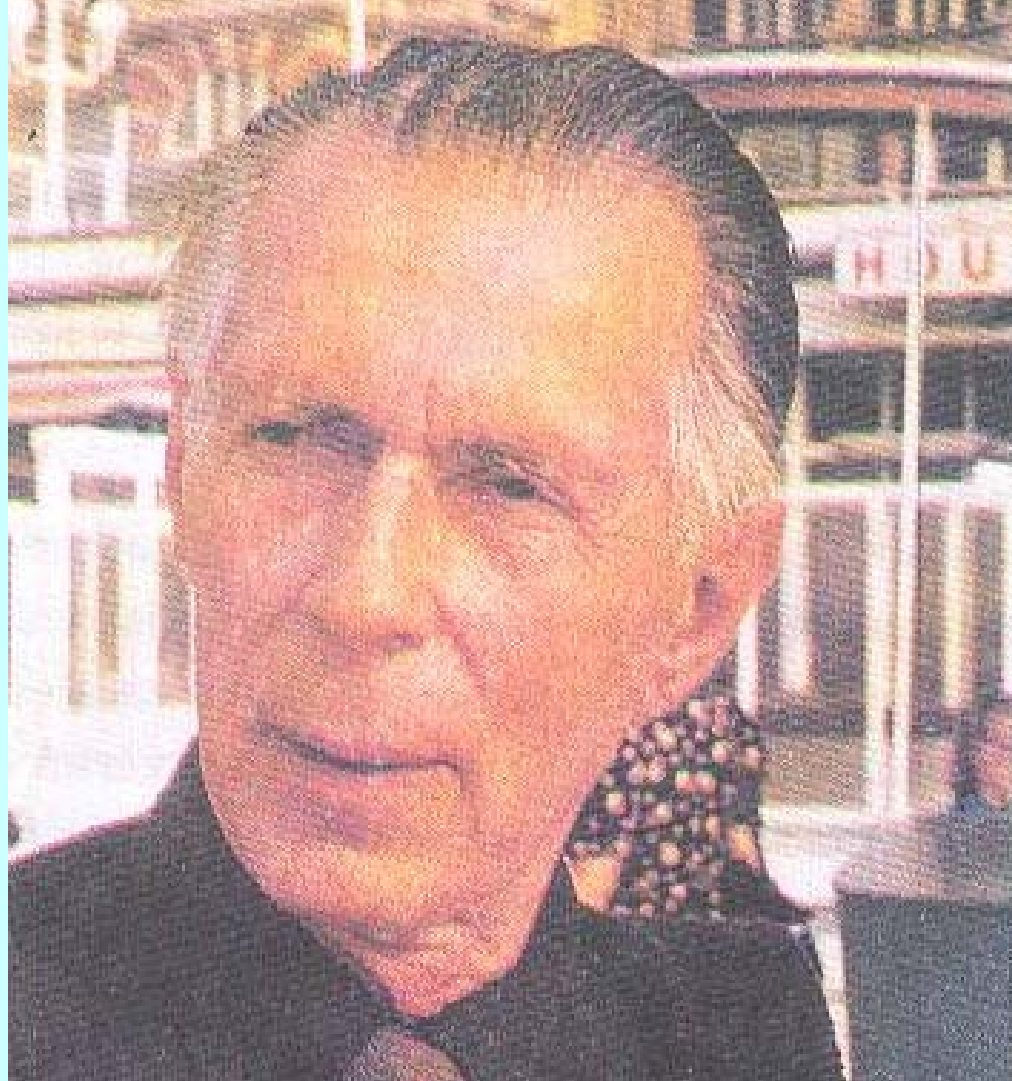
- a) uwarunkowania zachodzących zmian,**
- b) hipotezy badawcze, aktualne w polu zainteresowania urbanistyki,**
- c) odpowiedzi jakie się na nie udziela.**

**Zakres czasowy - lata od 1982 do 2008 (z tym, że hipotezy mogą dotyczyć spraw także dalekiej, a może i nieokreślonej przyszłości).**

**Zakres terytorialny - w zasadzie Polska, z zastrzeżeniem .....**



**Edmund Goldzamt 1921-1995**



**Bolesław Malisz 1923-1992**



**ESPOO, J.M.CHMIELEWSKI, J.KAZUBIŃSKI, K.KURAŚ, 1967**





**OWIŃSKA, J.M.CHMIELEWSKI, A.GAWLIKOWSKI, S.GZELL, 1981**





**KONFRONTACJE WARSZAWSKIE,  
G.CHODKOWSKI, A.GAWLIKOWSKI, S.GZELL, 1981**

**Tak więc w latach wielkiej międzyepoki, zostawiającej nowoczesność  
na rzecz ponowoczesności,  
otrzymaliśmy wykład prawdziwy ale zimny,  
odbiegający od temperatury tamtych dni  
i nie uwzględniający Wielkiej Zmiany jaka stawała się w tamtym  
czasie.**

**W dyskursie naukowym zabrakło refleksji.**

**Ta konstatacja, będąca równocześnie wskazówką dla nas  
jako badaczy miasta,  
wydaje się dobrym punktem wyjścia do rozważań  
Anno Domini 2008.**



### **3. MIASTO PO ROKU 1982 - NOWE ZJAWISKA I STAN BADAŃ.**

**W roku 1982 .....**

**Opisanie tła jest konieczne, bo tłumaczy genezę tego, czego doświadcza dziś miasto, to jest rozpraszania się.**

**Rozproszenie to stan miasta z jakim mamy dziś do czynienia.**

**Pochodnymi tego fenomenu są:**

- a) nowa geografia miast, co można też nazywać nową centralnością,**
- b) metropolizacja przestrzeni w nowej formie.**





**OKOLICE WARSZAWY**





**WARSZAWA, DWORZEC POŁUDNIOWY**



**Forma nowego, rozpraszającego się miasta powinna być głównym celem wszelkich opracowań urbanistycznych.**

**Komercjalizacja przestrzeni nowego miasta staje się powszechnie zauważalnym faktem.**

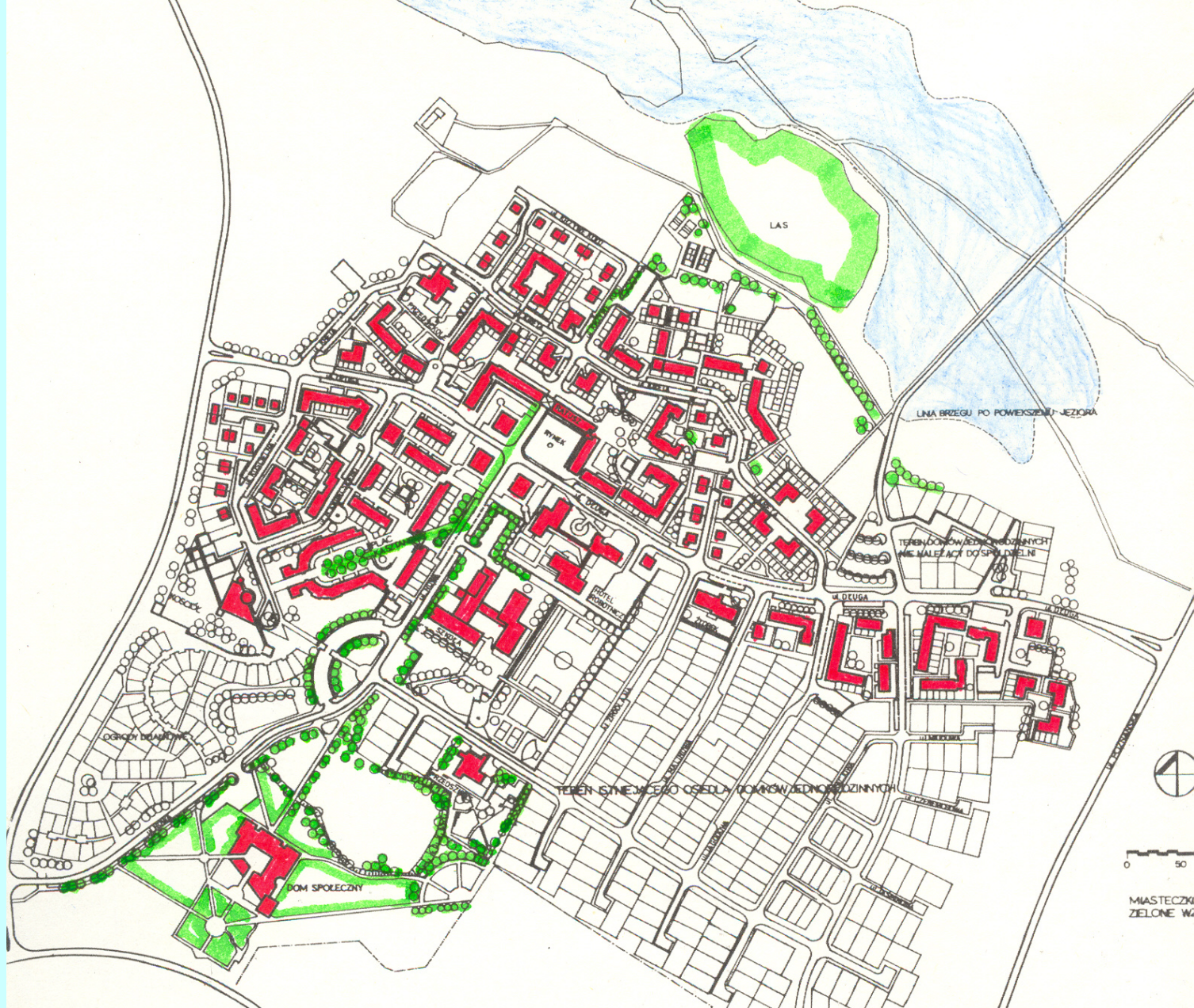
**Tworzenie ładu przestrzennego.**

***iunctum*: kształt przestrzeni - wartość ekonomiczna przestrzeni -  
równoważenie rozwoju,  
w aspekcie posiadania przez przestrzeń statusu dobra publicznego.**

**Strategie tworzenia ładu przestrzennego w mieście  
są w zasadzie znane:**

- a) umocnienia lub stworzenia policentrycznej sieci osadniczej,**
- b) promowanie projektowania urbanistycznego.**

**Strategie mają korzenie wewnątrz miasta lub pochodzą z zewnątrz.**



**ZIELONE WZGÓRZA, J.BUSZKIEWICZ Z ZESPOŁEM, 1983**

**Forma nowego, rozpraszającego się miasta powinna być głównym celem wszelkich opracowań urbanistycznych.**

**Komercjalizacja przestrzeni nowego miasta staje się powszechnie zauważalnym faktem.**

**Tworzenie ładu przestrzennego.**

***iunctum*: kształt przestrzeni - wartość ekonomiczna przestrzeni -  
równoważenie rozwoju,  
w aspekcie posiadania przez przestrzeń statusu dobra publicznego.**

**Strategie tworzenia ładu przestrzennego w mieście  
są w zasadzie znane:**

- a) umocnienia lub stworzenia policentrycznej sieci osadniczej,**
- b) promowanie projektowania urbanistycznego.**

**Strategie mają korzenie wewnątrz miasta lub pochodzą z zewnątrz.**



## **4. MIASTO PO ROKU 2008 - KIERUNKI BADAŃ A WIARYGODNOŚĆ PROGNOZY.**

### **Nowe Planowanie**

- określa te zmiany w urbanistyce,  
które zmierzają do dywersyfikacji przestrzeni  
w zgodzie z rosnącym zapotrzebowaniem na owo zróżnicowanie.

### **Inność**

- symbol społeczeństwa heterogenicznego  
i końca dekretowanej społecznej homogeniczności.

### **Szanse**

Więcej szans na pożądane przemiany mają miasta łączące  
ekonomiczne spojrzenie na przyszłość z ochroną przestrzennych  
wartości.

## **Zmiany**

**Zmiany idą tak szybko, że dziś mówi się o nadchodzącej w najbliższej przyszłości przebudowie rozproszonych przedmieść.**

## **Przebudowa**

**- poszukiwanie modelu bliższego ideałom rozwoju zrównoważonego, w tym nadawania wysokiej rangi przestrzeniom publicznym oraz tworzenia tzw. miast społeczności kreatywnych, miast dla których znakiem identyfikacyjnym jest 3T:**

**Technologia, Talent, Tolerancja.**

**To też jest cel przyszłej urbanistyki.**

**Nie obejdzie się bez namysłu  
nad nową definicją urbanistyki**

